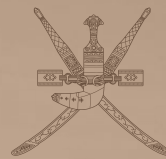


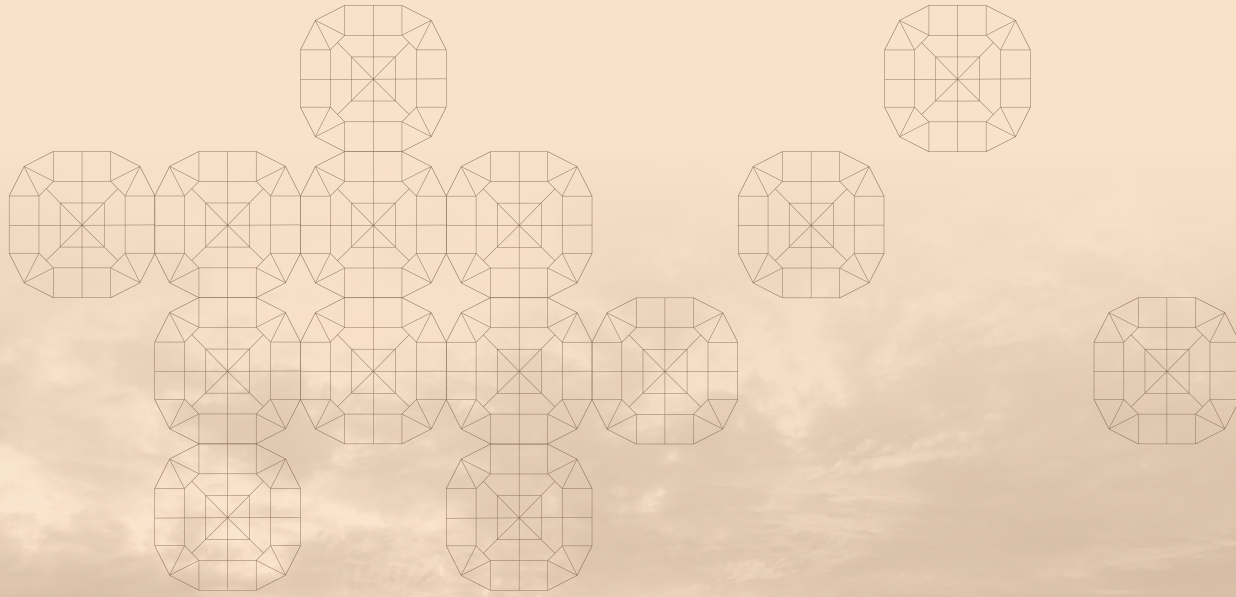


وزارة الإسكان
والتخطيط العمراني
Ministry of Housing and Urban Planning



المزايدة على أراضي الانتفاع بالمخطط الصناعي

بالمسافة في ولاية بوشهر



رؤيتنا

تنمية عمرانية مستدامة
لمجتمعات مزدهرة.

التحول الشامل Paradigm Shift

انطلاقاً من نهج وزارة الإسكان والتخطيط العمراني في رحلتها نحو التطوير وصناعة الفارق في صناعة المكان. تستكمل الوزارة رحلتها نحو التحول الشامل وذلك عبر إطلاق الخطة التنفيذية لعام 2022 ترجمة للأولويات الوطنية المنبثقة من رؤية عمان 2040 والإستراتيجية الوطنية للتنمية العمرانية.



” وسنواصل استلھام جوهر المبادئ والقيم ذاتها، في إرساء مرحلة جديدة، تسير فيها بلادنا العزيزة. بعون الله. بخطى واثقة نحو المكانة المرموقة، التي نصبو إليها جميعاً مكرسين كافة مواردنا، وإمكانياتنا؛ للوصول إليها، وسنحافظ على مصالحنا الوطنية باعتبارها أهم ثوابت المرحلة القادمة التي حددت مساراتها وأهدافها رؤية عُمان 2040 سعياً إلى إحداث تحولات نوعية في كافة مجالات الحياة. “

ھیثم بن طارق

-حفظه الله ورعاه-





المقدمة

بهدف رفد الاقتصاد الوطني و تعزيز الدعم اللوجستي للمشاريع المختلفة الوزارة تسعى عبر المبادرات والبرامج لدعم وتنشيط القطاع العقاري لتحقيق متطلبات النمو السكاني و الاقتصادي للسلطنة لتلبية الطلب المتنامي على الوحدات العقارية التجارية والصناعية وتمكين القطاع الخاص من إستقطاب الاستثمارات اللازمة بالمحافظات للمساهمة في تطوير مجتمعات عمرانية متكاملة و مستدامة لمجتمعات أكثر استقراراً.

ومن منطلق تنشيط الحركة الاقتصادية، وتماشياً مع الاستراتيجية العمرانية للمحافظة، فإن الوزارة حددت عدد من المخططات ليتم استثمارها من قبل المستثمرين بنظام حق الإنشغال.



تهدف المزايدة على الأراضي بنظام حق الانتفاع بالارتباط مع أولويات رؤية عمان 2040 إلى:

- تشجيع ريادة الأعمال.
- توفير الحوافز والبيئة الملائمة للاستثمار.
- رفع معدلات النمو وتحسين كفاءة الاستدامة للموارد الطبيعية.
- زيادة القاعدة الإنتاجية لمختلف القطاعات.
- التطوير الشامل للبنى الأساسية لتعزيز الازدهار الاجتماعي الاقتصادي.
- تفعيل البرامج القائمة على معايير الحوكمة لتحقيق الشفافية.



تهدف المزايدة على الأراضي بنظام حق الانتفاع لتعظيم دور الوزارة بما يحقق خططها التي تتوافق مع البرامج الحكومية وذلك من خلال:

1 دعم برامج التحفيز للقطاع الاقتصادي.

2 استكمال منظومة تنمية المحافظات وتوفير الأنشطة الخدمية والتجارية بما يتوافق مع سياسات الاستراتيجية العمرانية.

3 تحقيق الاستدامة وتعظيم العائد المالي من القطاع العقاري.

توفير الممكنات للقطاعات الاقتصادية وتهيئة البيئة الملائمة

4 للاستثمار.



قطب ترملا

الهدف من التوجه لترح الأراضي الصناعية للمزايدة بنظام حق الانتفاع:

1. تلبية لمتطلبات الاستراتيجية الصناعية الرامية إلى رفع كفاءة المنظومة الإنتاجية العمانية.
2. تعزيز مستوى التعاون بين الجهات لتحقيق البيئة الملائمة للاستثمار.
3. توطين الصناعات في مواقع متكاملة لرفع معدلات القيمة المضافة.

مميزات مخطط المسفاة الصناعي بولاية بوشر بمحافظة مسقط:

1. قرب الخدمات والمرافق الحيوية.
2. القيمة السوقية للمخطط.
3. اكتمال منظومة البنية الأساسية.
4. توفر الورش ومراكز الخدمة المرتبطة بالأنشطة الصناعية.

منصة تطوير

منصة آمنة وسهلة الاستخدام تشمل خدمات التطوير العقاري، حيث تمكن المواطن والمطور العقاري وشركائهم في التطوير العقاري، من إنجاز معاملاتهم تحت سقف مركز خدمات التطوير العقاري من خلال الخدمات الموحدة، المرتبطة بالجهات ذات العلاقة في إنجاز مثل هذه النوعية من الخدمات.

المزايدة

المشاركة بالمزادات



تتيح لك صفحة المزادات لعرض ومتابعة المزادات بشكل مباشر وآمن كمستخدم مسجل في منصة تطوير. بإمكانك المشاركة والتقديم على المزادات المعروضة في المنصة. وعند استيفائك لشروط المزاد ودفوع رسوم الاشتراك ورسوم الضمان ستتمكن من المشاركة فالمزاد المرغوب. وعند الفوز بالمزاد ستتمكن من تحميل شهادة الاسناد الرقمية.

كيفية المشاركة فالمزاد



بصفتك مستخدمًا مسجلًا في منصة تطوير، بمجرد الدخول للصفحة العامة وتسجيل الدخول و النقر أعلى المزادات، ستتمكن من عرض قائمة المزادات المطروحة. هناك يتمكن العرض والبحث عن المزادات القادمة والنشطة والمغلقة.

تسجيل الدخول بالمنصة

ستتمكن فقط من المشاركة بالمزادات اذا كنت مستخدماً مسجلاً، كل ما عليك فعله هو:

1. الدخول للصفحة الرئيسية لمنصة تطوير (Tatwir.om)
2. الضغط على تسجيل الدخول أعلى الصفحة
3. قم بإدخال البريد الإلكتروني و كلمة المرور الخاصة بك ثم الضغط على التسجيل
4. سيأخذك النظام للمنصة مباشرة

قائمة المزادات



عند تسجيل الدخول للمنصة ستتمكن من رؤية شريط جانبي ايمن الشاشة. قم بالضغط على زر المزادات لتتمكن من عرض المزادات المطروحة بالمنصة.

المشاركة في المزايمة



المشاركة بالمزاد عبر المنصة للمؤسسات

عند التسجيل في منصة تطوير، والدخول للصفحة العامة وتسجيل الدخول والنقر أعلى المزادات، ستتمكن من عرض قائمة المزادات المطروحة.

خطوات المشاركة فالمزاد عبر المنصة للمؤسسات والأفراد

1. تسجيل الدخول بالمنصة

يمكن المشاركة فالمزادات إذا كنت مستخدماً مسجلاً، كل ما عليك فعله هو:

1- الدخول للصفحة الرئيسية لمنصة تطوير (Tatwir.om)

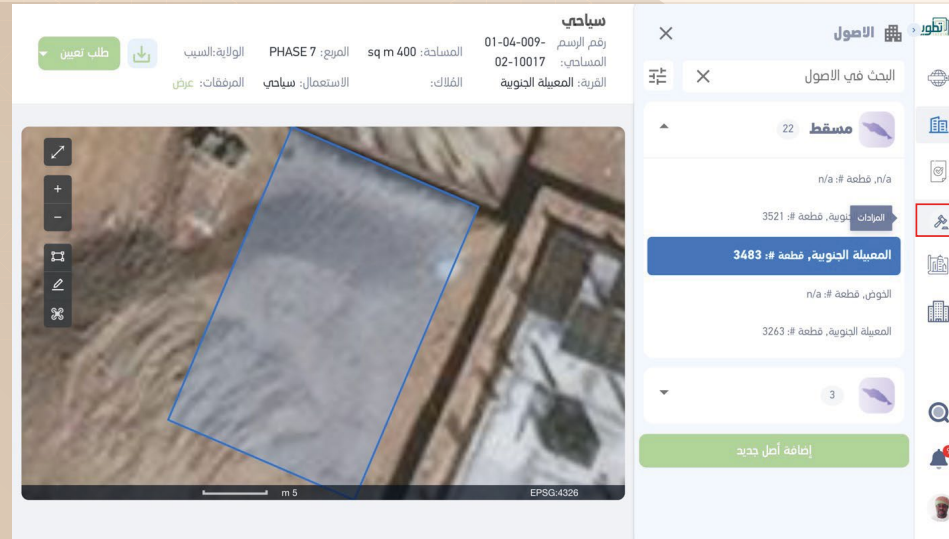
2- الضغط على تسجيل الدخول أعلى الصفحة

3- قم بإدخال البريد الإلكتروني وكلمة المرور الخاصة بك ثم الضغط على التسجيل

4- سيأخذك النظام للمنصة مباشرة

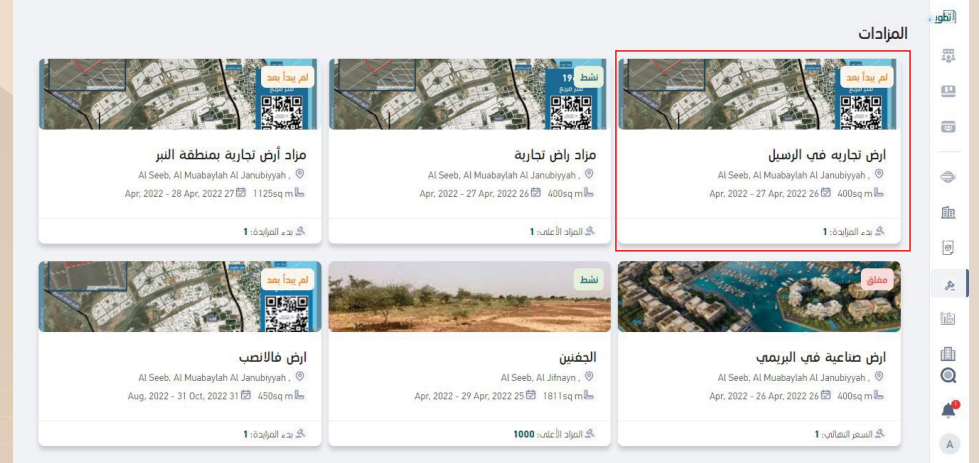
2. قائمة المزادات

عند تسجيل الدخول للمنصة ستتمكن من رؤية شريط جانبي يمين الشاشة. قم بالضغط على زر المزادات لتتمكن من مشاهدة المزادات المطروحة بالمنصة.

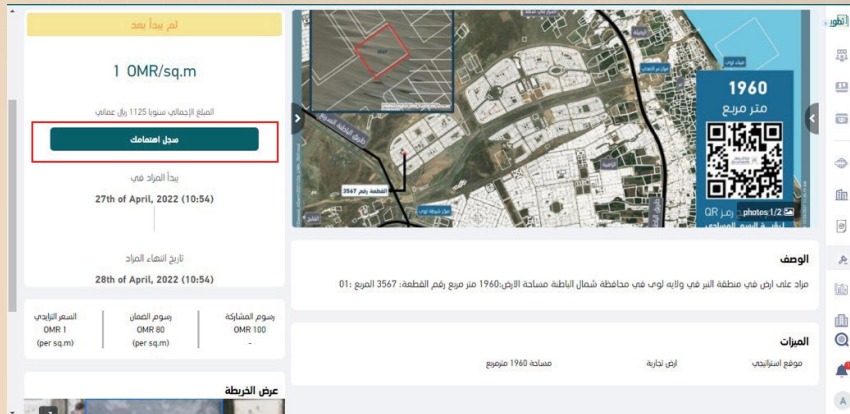


3. المزادات القادمة

في حالة عدم بدء المزاد يمكن للمستخدم عرض تفاصيل المزاد ودفع رسوم المشاركة والضمان كما يمكن للمستخدم متابعة نشاط المزاد حيث سيتم وصول إشعار للمستخدم بوقت بدء المزاد.



✓ انقر على زر المزادات في الشريط الجانبي ايمن الشاشة.



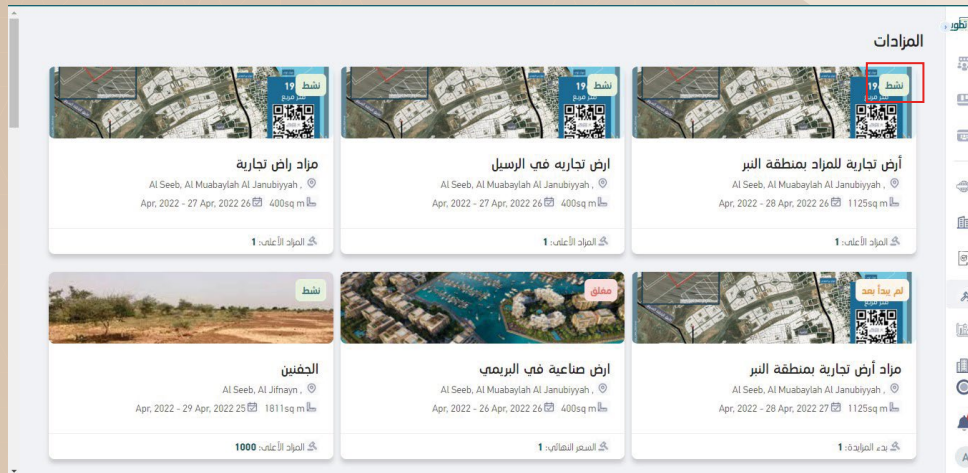
✓ انقر على مزاد لم يبدأ بعد .
 ✓ انقر على سجل اهتمامك لدفع رسوم المشاركة والضمان .

- ✓ سيقوم النظام بتحديد ما إذا كنت مؤهلاً للمشاركة فالمزاد .
- ✓ إذا كنت مستخدماً مؤهلاً للمزاد قم بالنقر على دفع الرسوم .
- ستظهر لك قائمة الشروط والأحكام الخاصة بالمزاد قم بقراءتها جيداً ثم انقر على " أوافق على الشروط والأحكام "
- ✓ سيظهر لك النظام تفاصيل الرسوم قم بالنقر على مشاركة على .
- ✓ قم بإدخال بيانات الدفع ثم انقر على دفع .

بعد إكمال إجراءات الدفع أصبحت الآن مشاركاً فالمزاد وستتمكن من إضافة مزادك عند بدأ المزاد.

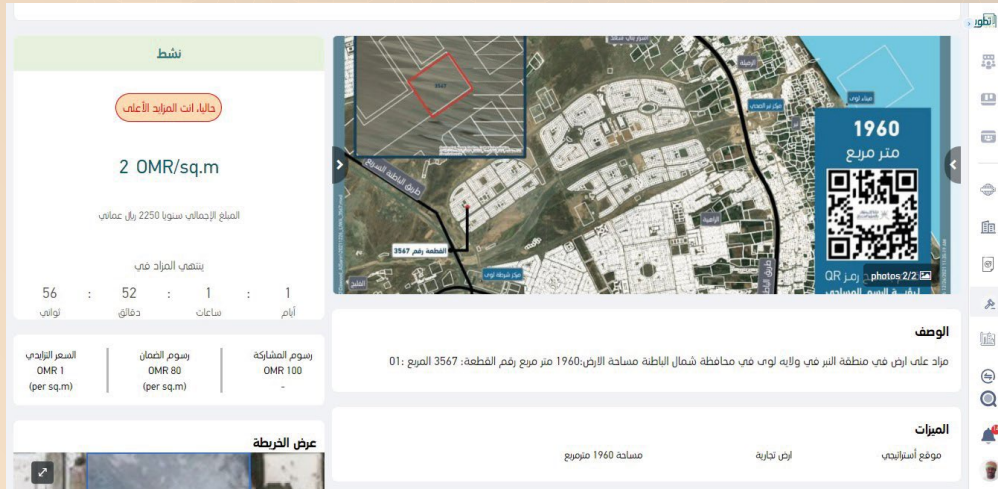
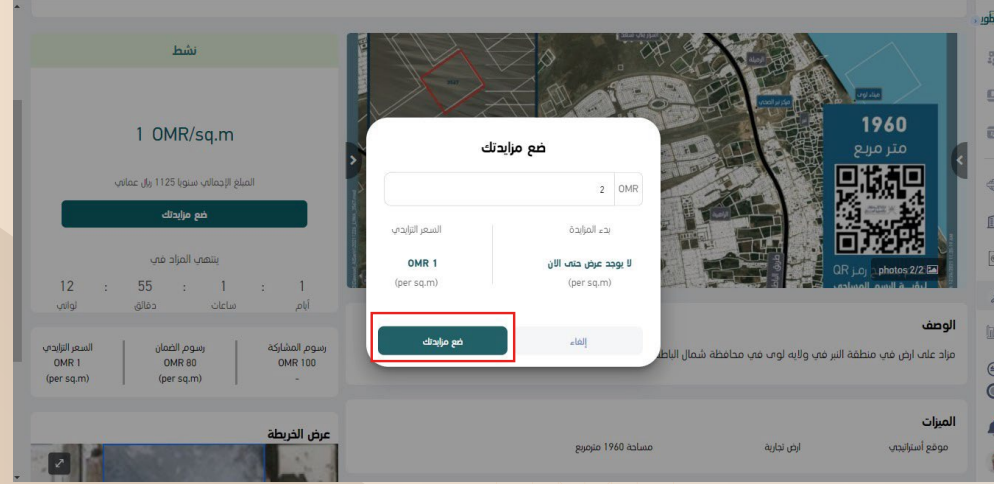
4. المزادات النشطة

المزادات النشطة هي المزادات التي تم طرحها وقد بدأت نشاطات المزايدة عليها، إذا كنت قد شاركت فالمزاد و قمت بدفع رسوم الاشتراك سابقاً ستتمكن من إضافة مزادك مباشرةً.



5. قمت بالمشاركة ودفع رسوم الاشتراك؟

- ✓ انقر على زر المزادات من الشريط الجانبي يمين الشاشة .
- ✓ انقر على المزاد نشط.
- ✓ انقر على ضع مزايديتك.
- ✓ سيتم تحديد مبلغ المزايدة وفقاً للسعر التزايدي الخاص بالمزاد .
- ✓ انقر على ضع مزايديتك للتأكيد.



ستتمكن من عرض حالة المزاد و قيمة المزاد الأعلى بصورة مباشرة حيث يقوم النظام بتحديث المزاد مباشراً، لن تتمكن من المزايدة مره أخرى إذا كنت المزايد الأعلى، إلى أن يقوم مستخدم آخر بالمزايدة عليك، حيث سيصلك إشعار تنبيهي في حالة حدوث ذلك، ستتمكن بعدها بالمزايدة مره أخرى.

منصة تطوير

6. ربحت المزايدة؟

إذا كنت المزايد الأعلى سيقوم النظام بمنحك المزااد، سيصلك إشعار بالفوز بالمزااد بعدها ستتمكن من تحميل شهادة الإسناد.

The screenshot displays a bidding platform interface. On the left, the unit price is listed as 50 OMR/sq.m. The bid amount is 56250 OMR. The bid date is 27th of April, 2022. A table shows the bid price per sq.m for different bid amounts: OMR 1 (per sq.m), OMR 60 (per sq.m), and OMR 100 (per sq.m). The plot area is 1960 sq.m. The plot number is 3567. The plot is located in the northern part of the plot area. The plot is located in the northern part of the plot area. The plot is located in the northern part of the plot area.

The screenshot displays a bidding platform interface with a certificate of award overlay. The certificate is issued by the Ministry of Housing and Urban Planning, Kingdom of Bahrain. It states that the bid for the plot number 3567, area 1960 sq.m, has been awarded to the bidder. The certificate number is 11636354. The certificate is issued on 27th of April, 2022. The certificate is issued on 27th of April, 2022. The certificate is issued on 27th of April, 2022.

يشترط فيمن يتقدم للمزايدة لمنح الأراضي الحكومية التجارية والسكنية التجارية والصناعية وأراضي الإستثمار بنظام حق الإنتفاع عن طريق المزايدة العلنية ما يلي:

- أن يكون شخصاً طبيعياً عمانياً الجنسية وألا يقل عمره عند التقدم للمزايدة عن (23) ثلاث وعشرين سنة، أو شركة (شخص اعتباري) لا تقل نسبة مساهمة العمانيين أو مواطني دول مجلس التعاون فيها عن (30%).
- التسجيل عبر النظام الإلكتروني باستخدام رقم البطاقة الشخصية أو السجل التجاري، مع ضرورة التأكد من انطباق شروط الدخول في المزايدة.
- تقدم العروض لكل موقع على حده إلكترونياً.
- يدفع المتزايد مبلغ (500) ريال عماني كضمان يتم استرداده في حالة عدم رسو المزايدة عليه
- بمجرد إغلاق المزايدة انعقدت على ذمة الفائز ضمناً قبول سداد قيمة الإنتفاع للمتر المربع من الأرض محل المزايدة طبقاً للسعر الذي تقدم به.
- يتم إخطار الفائز بنتيجة المزايدة بموجب عبر رسالة نصية وعليه مراجعة الوزارة خلال (10) عشرة أيام عمل من تاريخ الإخطار لإستكمال الإجراءات والتعاقد، وفي حال عدم مراجعة الفائز ب الوزارة خلال تلك المدة يرسل له إخطار نهائي ويمنح مهلة إضافية لمدة مماثلة أخرى، وإذا تخلف يتم إلغاء الترسية ومصادرة قيمة الاشتراك.

- يحرر العقد الأول لمدة (2) سنتين قابلة للتجديد، ويجدد كل (5) خمس سنوات بعد الانتهاء من التنفيذ أو وفق مدة الرهن في حالة وجود تمويل، على ألا تزيد المدة الإجمالية للعقد عن (55) سنة قابلة للتجديد.
- يلتزم المنتفع بإستكمال الرسومات والخرائط المعمارية للتصور النهائي للمشروع طبقاً للإجراءات والإشترطات الهندسية والفنية والإدارية للجهات المعنية لإعتمادها وإصدار إباحة البناء والتراخيص اللازمة وفق الأنظمة المتبعة ودفع الرسوم المقررة على إصدار تلك التراخيص.
- على المنتفع البدء في تنفيذ المشروع خلال مدة لا تتجاوز (2) سنتين من تاريخ تسجيل عقد الانتفاع ويعتبر العقد ملغياً في حال عدم البدء في التنفيذ عند إنتهاء تلك المدة يحق للوزارة إعادة الحال على ما هو عليه قبل توقيع العقد على نفقة المنتفع.
- لوزارة الإسكان و التخطيط العمراني والجهات المعنية الأخرى متابعة أعمال التنفيذ عند الإقتضاء وفقاً للتصاريح والبرنامج الزمني المعتمد.
- تقع مسؤولية توصيل الخدمات إلى حدود القطعة وداخلها والرسوم المترتبة على التوصيل وأية رسوم أخرى على نفقة المنتفع ، وعليه تقديم بياناته الأولية إلى الجهات والشركات المعنية بتوصيل الخدمات، وذلك لتحديد الخيارات المتاحة للتوصيل حسب الأنظمة واللوائح المعمول بها.
- تتعهد على عاتق المنتفع مسؤولية إدارة وصيانة ونظافة مرافق المشروع وكافة عناصره التي يتم إنشاؤها طوال فترة الإنتفاع وكذلك تتعهد على عاتقه أية مسؤوليات أخرى ناتجة عن إستغلاله و إنتفاعه بالموقع .

- على المتقدم معاينة الموقع معاينة نافية للجهالة وذلك قبل التقدم بعطائه ، وعلى ذلك يعتبر مقدم العطاء قد استوفى هذا الشرط لمجرد تقديمه العطاء بحيث لايمكنه فيما بعد الإدعاء بأية جهالة بشأن الموقع ، وتحمله التكاليف المترتبة في حالة تمهيد أو إستصلاح الموقع لإقامة المشروع.
- تطرح المواقع في مزايمة علنية عامة بنظام حق الانتفاع طويل الأجل عن طريق النظام الإلكتروني.
- تبدأ قيمة المزايدة من /-(1) واحد ريال عماني للأراضي المطروحة في محافظة مسقط وولاية صلالة و/-(500) خمسمائة بيسة عمانية للأراضي المطروحة في باقي المحافظات سنوياً للمتر المسطح.





مواقع المزايمة على أراضي الانتفاع
بالمخطط الصناعي بالمسفاة في
ولاية بوشر

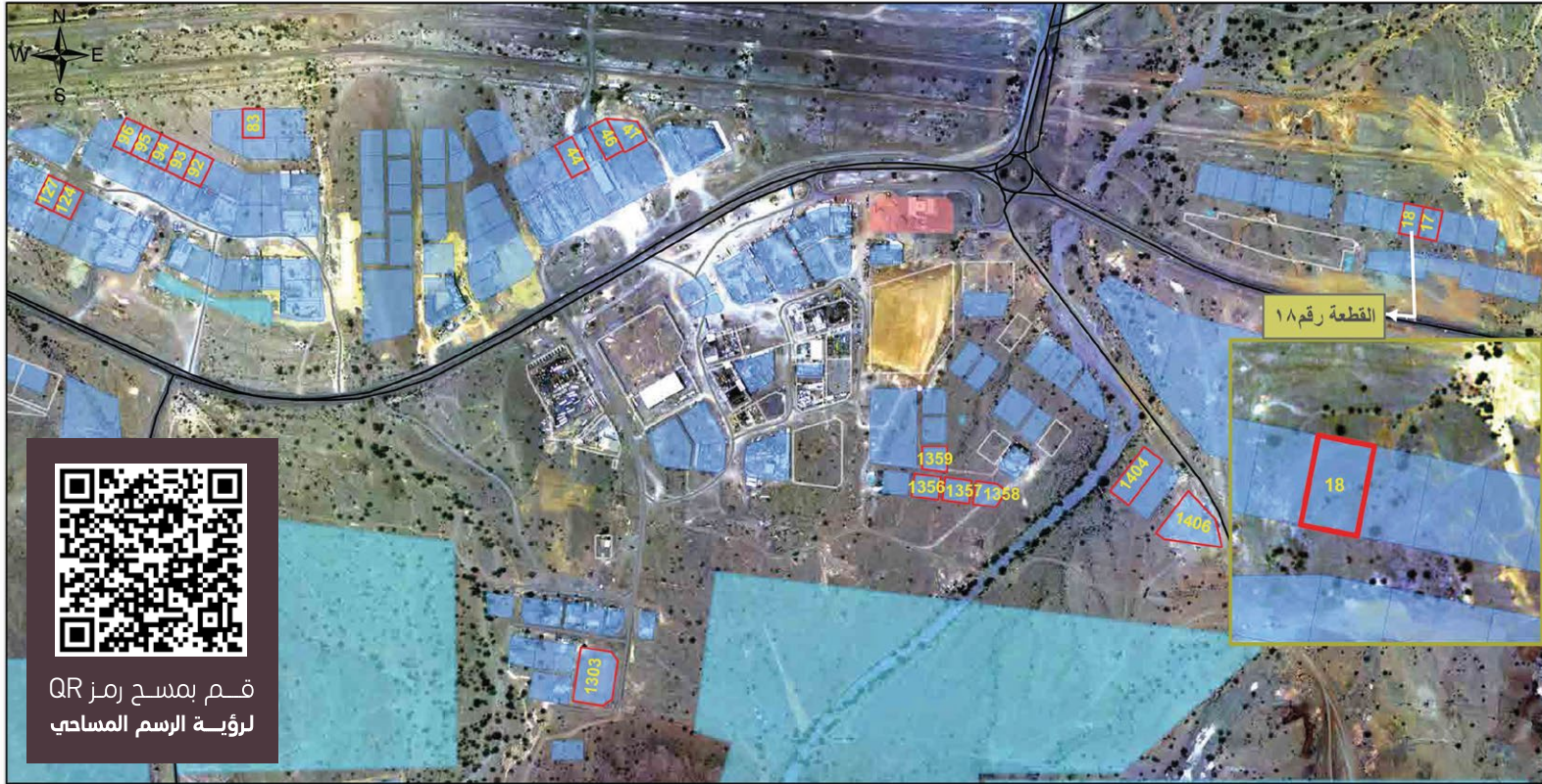


رؤية عمان
2040
الاستراتيجية العمرانية
SPATIAL STRATEGY

وزارة الإسكان
والتخطيط العمراني
Ministry of Housing and
Urban Planning



مواقع المزايدة على أراضي الانتفاع بالمخطط الصناعي بالمسفاة في ولاية بوشهر



قم بمسح رمز
لرؤية الرسم المساحي

مفتاح الخريطة

مسجد	سكني تجاري	أراضي الإستثمار	حكومي
سباحي	صناعي	زراعي	سكني
الوادي	تجاري	كمارات	
طريق			

أراضي استثمارية في بوشهر

المسفاة- بوشهر

الملاحظات: الأراضي الموضحة ذات استخدام صناعي

إحاطة: لا يعتمد على هذه الخارطة بصفة رسمية من ناحية الحدود السياسية والإدارية

Disclaimers: This is not official map on political and administrative boundary

0 0.075 0.15 0.3 Kilometers

WGS 84 Zone 40 Units Meter
Sultanate of Oman, Ministry of Housing and Urban Planning
Copyright@ 2022 All rights reserved

Date Saved: 29/05/2022 08:43:20



Document Path: A
المسفاة في بوشهر الأراضي استثمارية في بوشهر 1.mxd

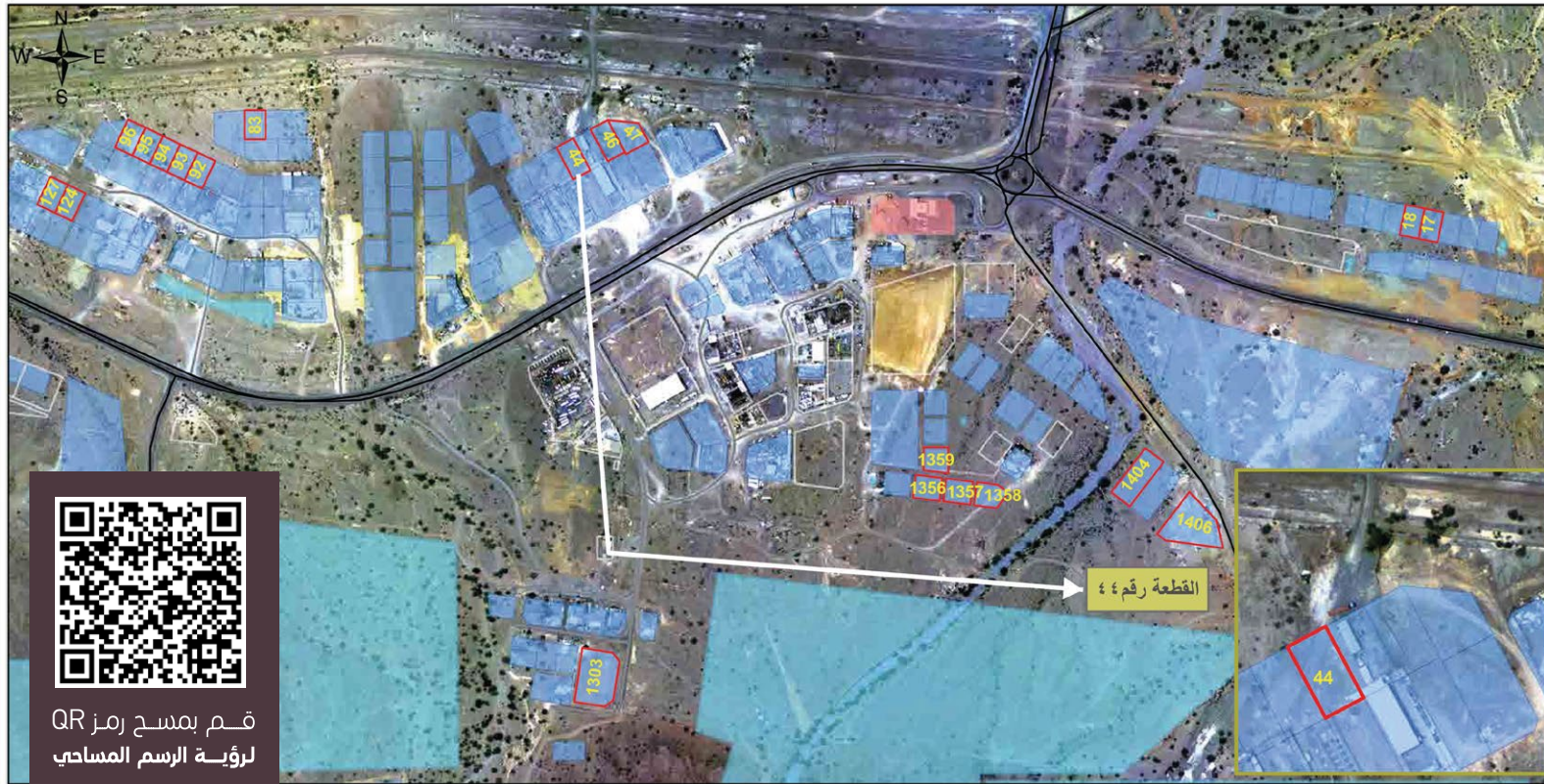


رؤية عمان
2040
الاستراتيجية العمرانية
SPATIAL STRATEGY

وزارة الإسكان
والتخطيط العمراني
Ministry of Housing and
Urban Planning



مواقع المزايدة على أراضي الانتفاع بالمخطط الصناعي بالمسفاة في ولاية بوشهر



قم بمسح رمز
QR لرؤية الرسم المساحي

مفتاح الخريطة

مسجد	سكني تجاري	أراضي الإستثمار	حكومي
مياهي	صناعي	زراعي	سكني
الوادي	تجاري	كسارات	
طريق			

أراضي استثمارية في بوشهر

المسفاة- بوشهر

الملاحظات: الأراضي الموضحة ذات استخدام صناعي

إحاطة: لا يعتمد على هذه الخارطة بصفة رسمية من ناحية الحدود السياسية والإدارية
Disclaimers: This is not official map on political and administrative boundary

0 0.075 0.15 0.3 Kilometers

WGS 84 Zone 40 Units Meter
Sultanate of Oman, Ministry of Housing and Urban Planning
Copyright@ 2022 All rights reserved

Date Saved: 29/05/2022 08:59:50

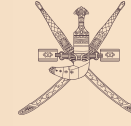


Document Path: A:الأراضي استثمارية في بوشهر\أراضي استثمارية في بوشهر\1.mxd



الاستراتيجية العمرانية
SPATIAL STRATEGY

وزارة الإسكان
والتخطيط العمراني
Ministry of Housing and
Urban Planning



مواقع المزايدة على أراضي الانتفاع بالصناعات بالمسافة في ولاية بوشهر



قم بمسح رمز
لرؤية الرسم المساحي

مفتاح الخريطة

مسجد	سكني تجاري	أراضي الإستثمار	حكومي
سياحي	صناعي	زراعي	سكني
الوادي	تجاري	كسارات	
طريق			

أراضي استثمارية في بوشهر

المسافة- بوشهر

الملاحظات: الأراضي الموضحة ذات استخدام صناعي

إحاطة: لا يعتمد على هذه الخارطة بصفة رسمية من ناحية الحدود السياسية والإدارية
Disclaimers: This is not official map on political and administrative boundary

0 0.075 0.15 0.3 Kilometers

WGS 84 Zone 40 Units Meter
Sultanate of Oman, Ministry of Housing and Urban Planning
Copyright@ 2022 All rights reserved

Date Saved: 29/05/2022 08:57:55

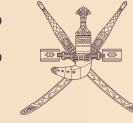


Document Path: A\\الأراضي استثمارية في بوشهر\\الأراضي استثمارية في بوشهر 1.mxd

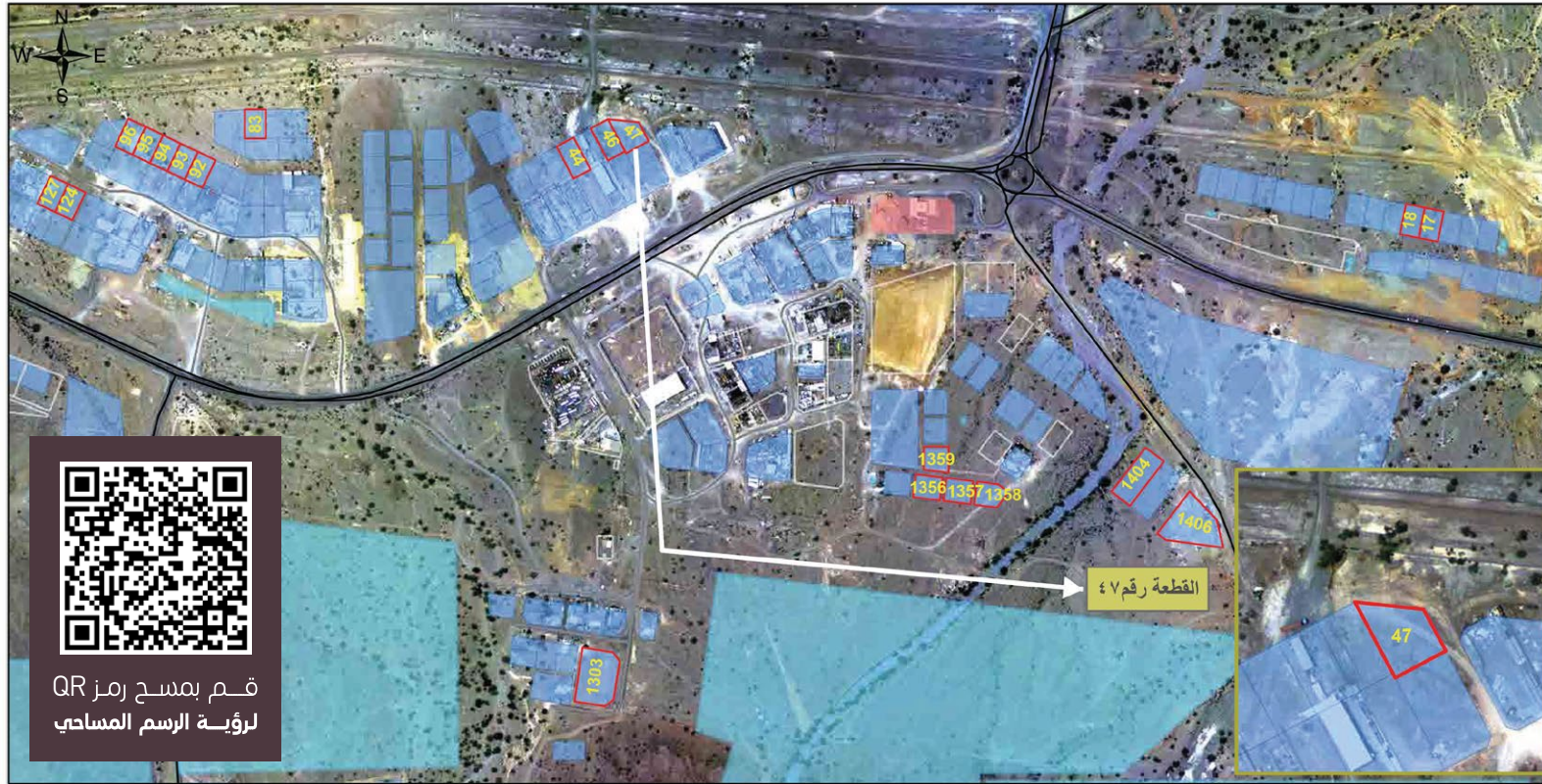


رؤية عمان
2040
الاستراتيجية العمرانية
SPATIAL STRATEGY

وزارة الإسكان
والتخطيط العمراني
Ministry of Housing and
Urban Planning



مواقع المزايدة على أراضي الانتفاع بالمخطط الصناعي بالمسفاة في ولاية بوشهر



قم بمسح رمز QR
لرؤية الرسم المساحي

مفتاح الخريطة

مسجد	سكني تجاري	أراضي الإستثمار	حكومي
سياحي	صناعي	زراعي	سكني
الوادي	تجاري	كسارات	
طريق			

أراضي استثمارية في بوشهر

المسفاة- بوشهر

الملاحظات: الأراضي الموضحة ذات استخدام صناعي

إحاطة: لا يعتمد على هذه الخارطة بصفة رسمية من ناحية الحدود السياسية والإدارية
Disclaimers: This is not official map on political and administrative boundary

0 0.075 0.15 0.3 Kilometers

WGS 84 Zone 40 Units Meter
Sultanate of Oman, Ministry of Housing and Urban Planning
Copyright@ 2022 All rights reserved

Date Saved: 29/05/2022 08:57:55



Document Path: A
المسفاة: الأراضي استثمارية في بوشهر الأراضي استثمارية في بوشهر.1.mxd

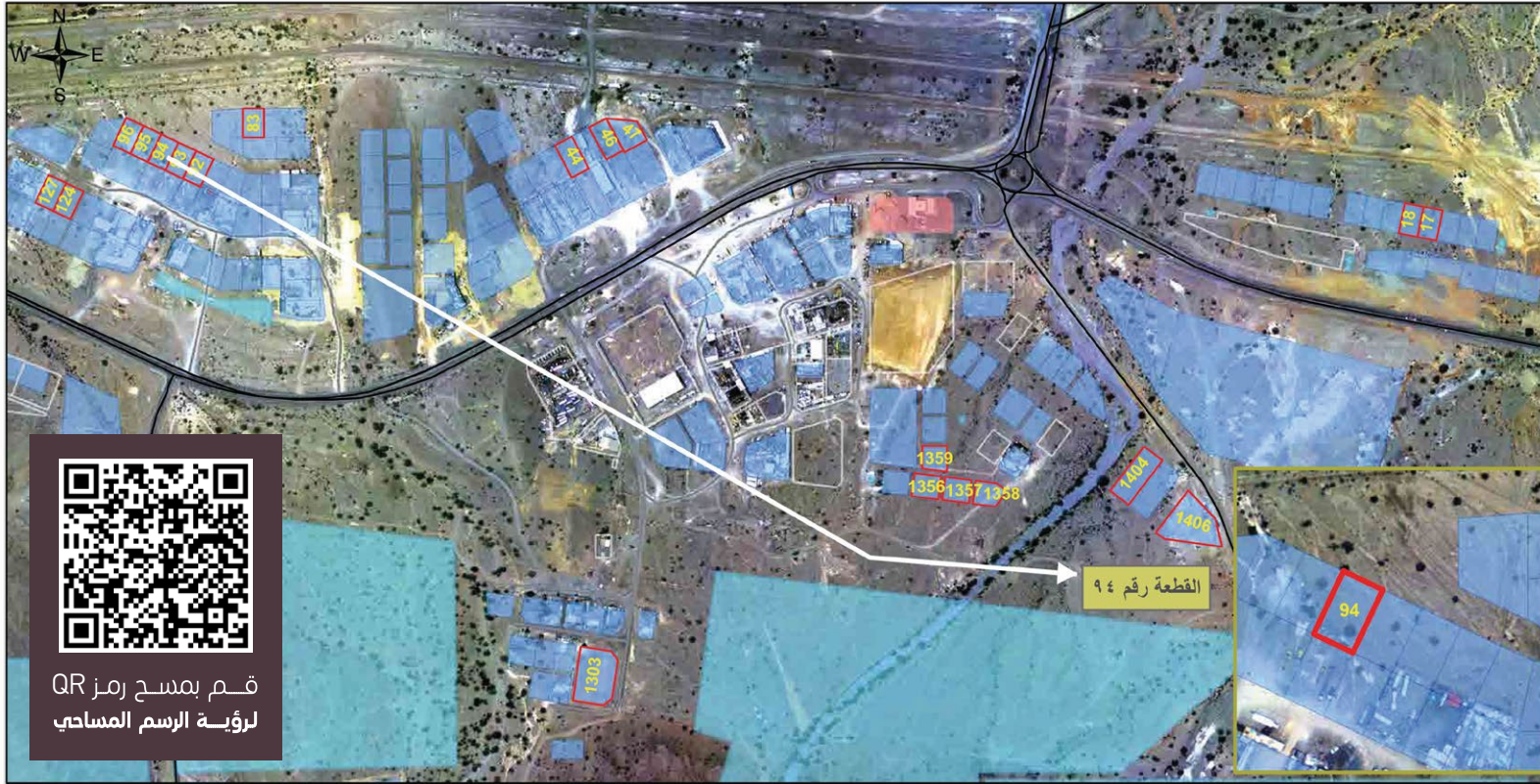


الاستراتيجية العمرانية
SPATIAL STRATEGY

وزارة الإسكان
والتخطيط العمراني
Ministry of Housing and
Urban Planning



مواقع المزايدة على أراضي الانتفاع بالصناعات بالمسفاة في ولاية بوشهر



قم بمسح رمز QR
لرؤية الرسم المساحي

مفتاح الخريطة

مسجد	سكني تجاري	أراضي الإستثمار	حكومي
صياحي	صناعي	زراعي	سكني
الوادي	تجاري	كسارات	
طريق			

أراضي استثمارية في بوشهر

المسفاة- بوشهر

الملاحظات: الأراضي الموضحة ذات استخدام صناعي

إحاطة: لا يعتمد على هذه الخارطة بصفة رسمية من ناحية الحدود السياسية والإدارية
Disclaimers: This is not official map on political and administrative boundary

0 0.075 0.15 0.3 Kilometers

WGS 84 Zone 40 Units Meter
Sultanate of Oman, Ministry of Housing and Urban Planning
Copyright@ 2022 All rights reserved

Date Saved: 29/05/2022 09:05:22

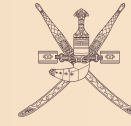


Document Path: A
المسفاة- بوشهر: الأراضي استثمارية في بوشهر الأراضي استثمارية في بوشهر 1.mxd

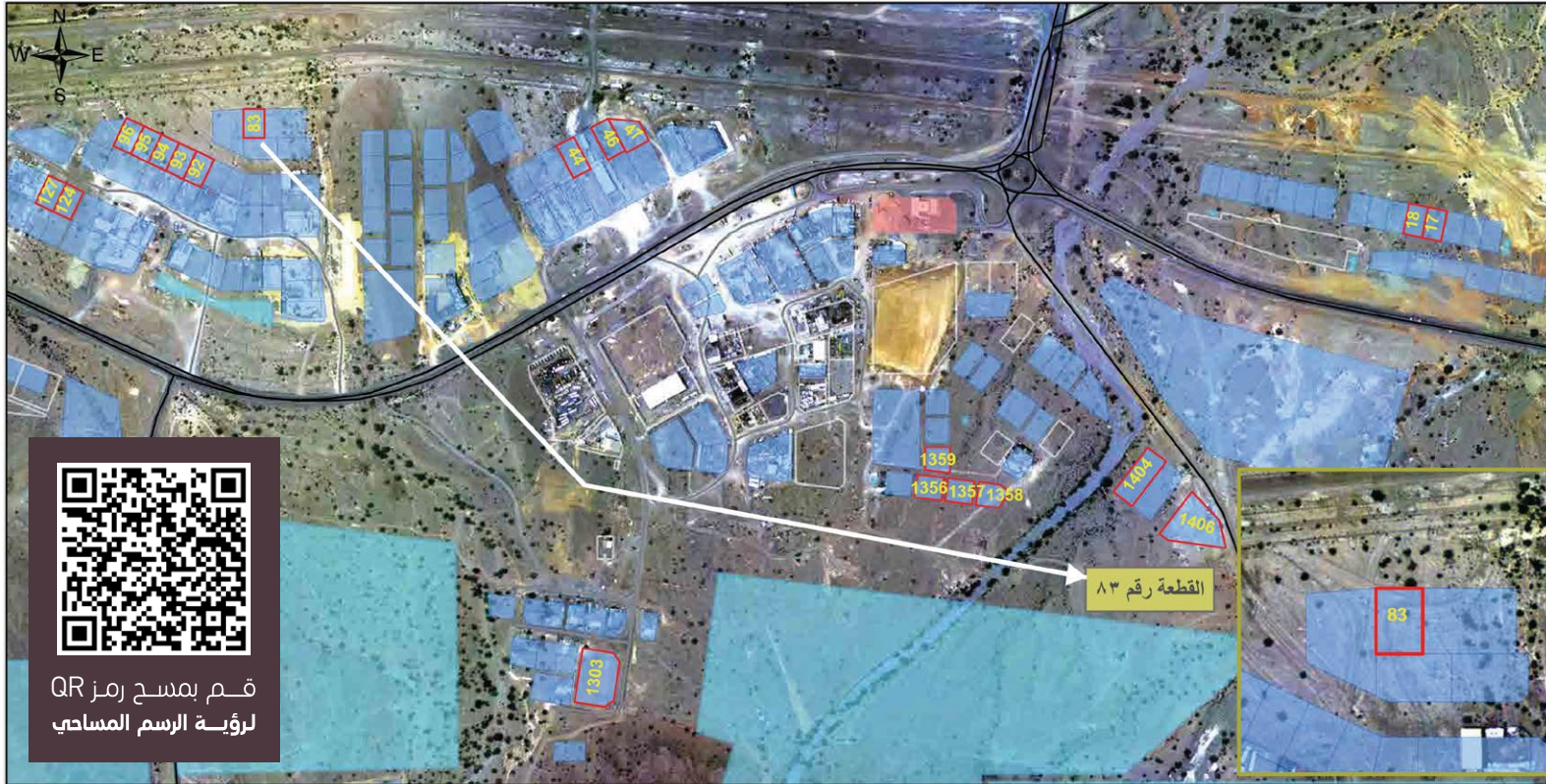


الاستراتيجية العمرانية
SPATIAL STRATEGY

وزارة الإسكان
والتخطيط العمراني
Ministry of Housing and
Urban Planning



مواقع المزايدة على أراضي الانتفاع بالصناعات بالمسفاة في ولاية بوشهر



قم بمسح رمز QR
لرؤية الرسم المساحي

مفتاح الخريطة

مسجد	سكني تجاري	أراضي الإستثمار	حكومي
سياحي	صناعي	زراعي	سكني
الوادي	تجاري	كسارات	
طريق			

أراضي استثمارية في بوشهر

المسفاة- بوشهر

الملاحظات: الأراضي الموضحة ذات استخدام صناعي

إحاطة: لا يعتمد على هذه الخارطة بصفة رسمية من ناحية الحدود السياسية والإدارية
Disclaimers: This is not official map on political and administrative boundary

0 0.075 0.15 0.3 Kilometers

WGS 84 Zone 40 Units Meter
Sultanate of Oman, Ministry of Housing and Urban Planning
Copyright@ 2022 All rights reserved

Date Saved: 29/05/2022 09:01:39



Document Path: A:\الأراضي استثمارية في بوشهر\الأراضي استثمارية في بوشهر ١.mxd



رؤية عمان
2040
الاستراتيجية العمرانية
SPATIAL STRATEGY

وزارة الإسكان
والتخطيط العمراني
Ministry of Housing and
Urban Planning



مواقع المزايدة على أراضي الانتفاع بالصناعات بالمسافة في ولاية بوشهر



قم بمسح رمز QR
لرؤية الرسم المساحي

مفتاح الخريطة

مسجد	سكني تجاري	أراضي الإستثمار	حكومي
سياحي	صناعي	زراعي	سكني
الوادي	تجاري	كسارات	
طريق			

أراضي استثمارية في بوشهر

المسافة- بوشهر

الملاحظات: الأراضي الموضحة ذات استخدام صناعي

إحاطة: لا يعتمد على هذه الخارطة بصفة رسمية من ناحية الحدود السياسية والإدارية

Disclaimers: This is not official map on political and administrative boundary

0 0.075 0.15 0.3 Kilometers

WGS 84 Zone 40 Units Meter
Sultanate of Oman, Ministry of Housing and Urban Planning
Copyright@ 2022 All rights reserved

Date Saved: 29/05/2022 09:01:39



Document Path: A:\الأراضي استثمارية في بوشهر\الأراضي استثمارية في بوشهر ١.mxd

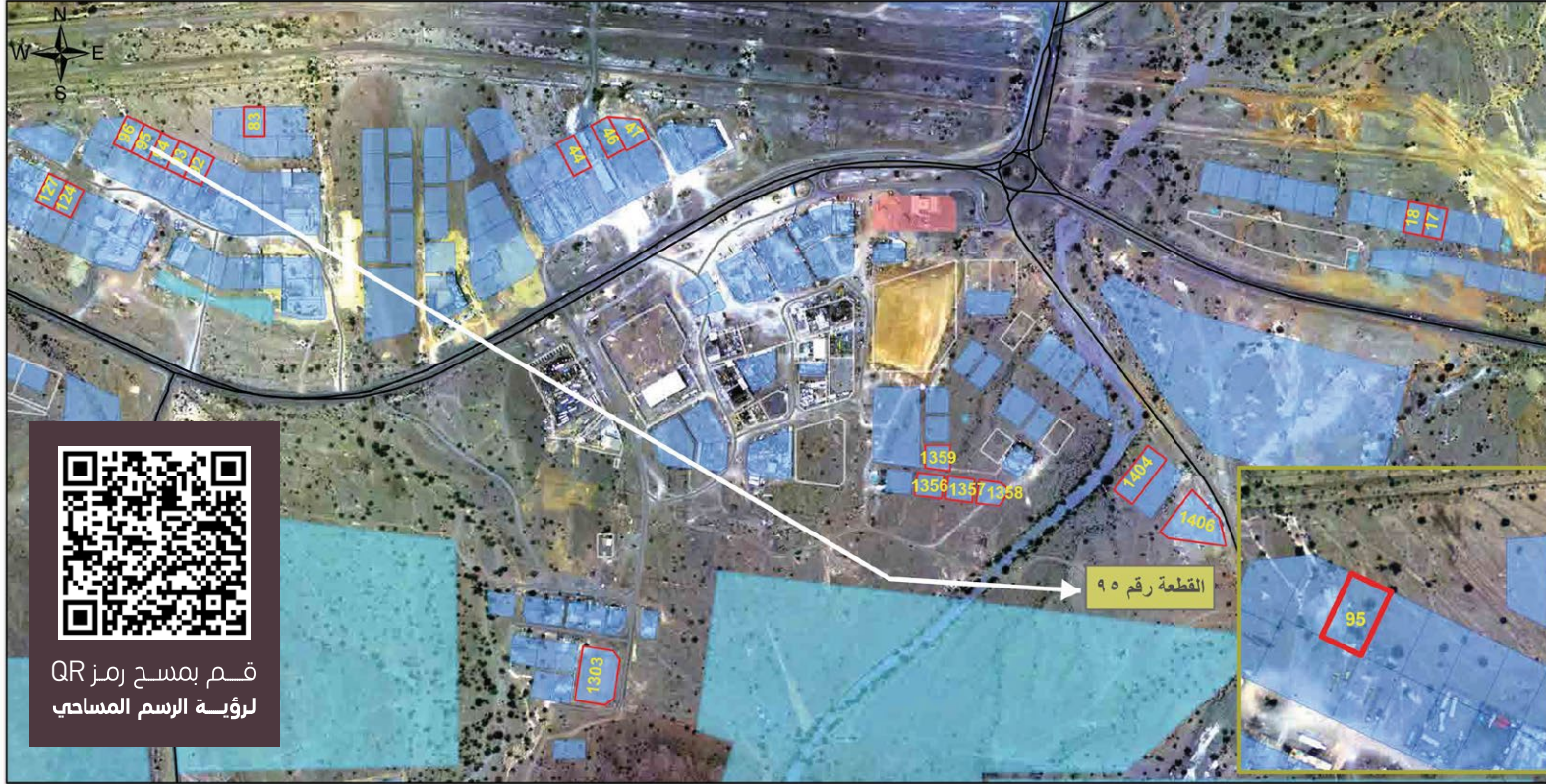


الاستراتيجية العمرانية
SPATIAL STRATEGY

وزارة الإسكان
والتخطيط العمراني
Ministry of Housing and
Urban Planning



مواقع المزايدة على أراضي الانتفاع بالمخطط الصناعي بالمسفاة في ولاية بوشهر



قم بمسح رمز QR
لرؤية الرسم المساحي

مفتاح الخريطة

مسجد	سكني تجاري	أراضي الاستثمار	حكومي
سباحي	صناعي	زراعي	سكني
الوادي	تجاري	كسارات	
طريق			

أراضي استثمارية في بوشهر

المسفاة- بوشهر

الملاحظات: الأراضي الموضحة ذات استخدام صناعي

إحاطة: لا يعتمد على هذه الخارطة بصفة رسمية من ناحية الحدود السياسية والإدارية

Disclaimers: This is not official map on political and administrative boundary

0 0.075 0.15 0.3 Kilometers

WGS 84 Zone 40 Units Meter
Sultanate of Oman, Ministry of Housing and Urban Planning
Copyright@ 2022 All rights reserved

Date Saved: 29/05/2022 09:06:39



Document Path: A:\الأراضي استثمارية في بوشهر\الأراضي استثمارية في بوشهر 1.mxd



الاستراتيجية العمرانية
SPATIAL STRATEGY

وزارة الإسكان
والتخطيط العمراني
Ministry of Housing and
Urban Planning



مواقع المزايدة على أراضي الانتفاع بالمخطط الصناعي بالمسفاة في ولاية بوشهر



قم بمسح رمز
لرؤية الرسم المساحي

مفتاح الخريطة

مسجد	سكني تجاري	أراضي الإستثمار	حكومي
سياحي	صناعي	زراعي	سكني
الوادي	تجاري	كسارات	
طريق			

أراضي استثمارية في بوشهر

المسفاة- بوشهر

الملاحظات: الأراضي الموضحة ذات استخدام صناعي

إحاطة: لا يعتمد على هذه الخارطة بصفة رسمية من ناحية الحدود السياسية والإدارية
Disclaimers: This is not official map on political and administrative boundary

0 0.075 0.15 0.3 Kilometers

WGS 84 Zone 40 Units Meter
Sultanate of Oman, Ministry of Housing and Urban Planning
Copyright@ 2022 All rights reserved



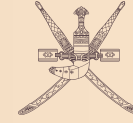
Document Path: A: الأراضي استثمارية في بوشهر الأراضي استثمارية في بوشهر 1.mxd

Date Saved: 29/05/2022 09:06:39

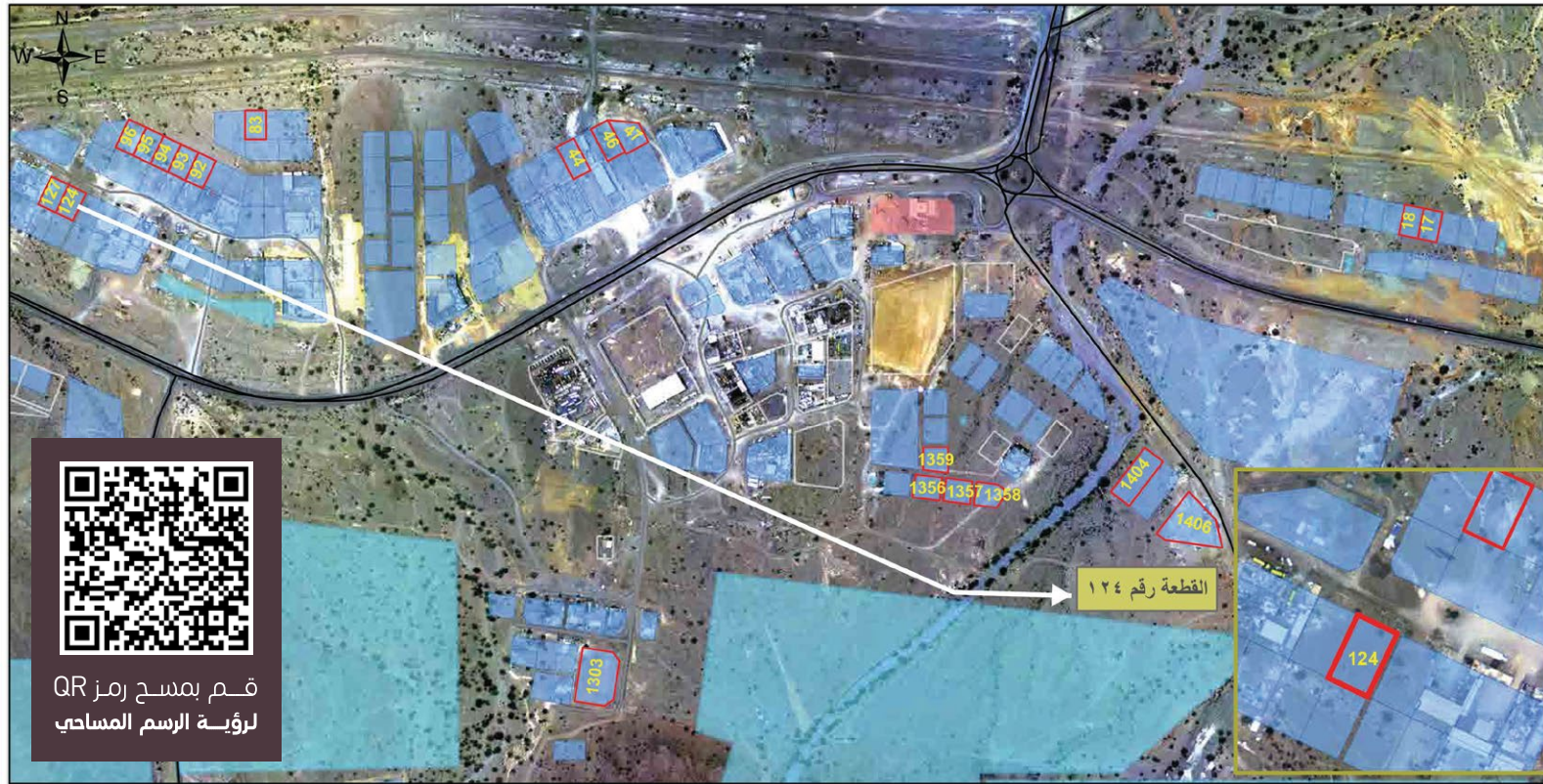


رؤية عُمان
2040
الاستراتيجية العمرانية
SPATIAL STRATEGY

وزارة الإسكان
والتخطيط العمراني
Ministry of Housing and
Urban Planning



مواقع المزايدة على أراضي الانتفاع بالصناعات بالمسفاة في ولاية بوشهر



قم بمسح رمز
لرؤية الرسم المساحي

مفتاح الخريطة

مسجد	سكني تجاري	أراضي الإستثمار	حكومي
سباحي	صناعي	زراعي	سكني
الوادي	تجاري	كسارات	
طريق			

أراضي استثمارية في بوشهر

المسفاة- بوشهر

الملاحظات: الأراضي الموضحة ذات استخدام صناعي

إحاطة: لا يعتمد على هذه الخارطة بصفة رسمية من ناحية الحدود السياسية والإدارية
Disclaimers: This is not official map on political and administrative boundary

0 0.075 0.15 0.3 Kilometers

WGS 84 Zone 40 Units Meter
Sultanate of Oman, Ministry of Housing and Urban Planning
Copyright@ 2022 All rights reserved

Date Saved: 29/05/2022 09:06:39



Document Path: A:\الأراضي استثمارية في بوشهر\الأراضي استثمارية في بوشهر 1.mxd

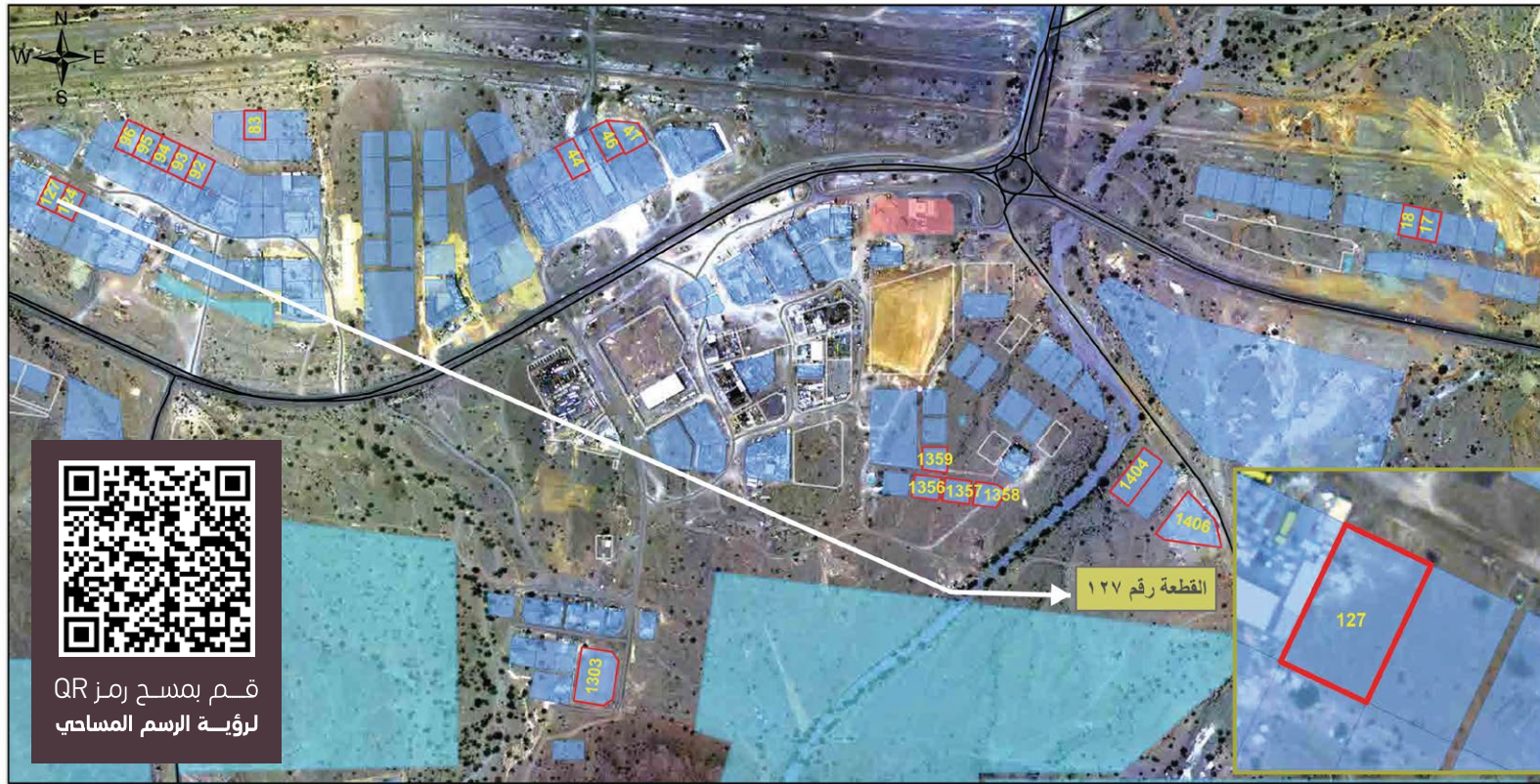


رؤية عُمان
2040
الاستراتيجية العمرانية
SPATIAL STRATEGY

وزارة الإسكان
والتخطيط العمراني
Ministry of Housing and
Urban Planning



مواقع المزايدة على أراضي الانتفاع بالصناعات بالمسفاة في ولاية بوشهر



قم بمسح رمز
لرؤية الرسم المساحي

مفتاح الخريطة

مسجد	سكني تجاري	أراضي الإستثمار	حكومي
سياحي	صناعي	زراعي	سكني
الوادي	تجاري	كسارات	
طريق			

أراضي استثمارية في بوشهر

المسفاة- بوشهر

الملاحظات: الأراضي الموضحة ذات استخدام صناعي

إحاطة: لا يعتمد على هذه الخارطة بصفة رسمية من ناحية الحدود السياسية والإدارية
Disclaimers: This is not official map on political and administrative boundary

0 0.075 0.15 0.3 Kilometers

WGS 84 Zone 40 Units Meter
Sultanate of Oman, Ministry of Housing and Urban Planning
Copyright@ 2022 All rights reserved



Document Path: A:\أراضي استثمارية في بوشهر\أراضي استثمارية في بوشهر 1.mxd

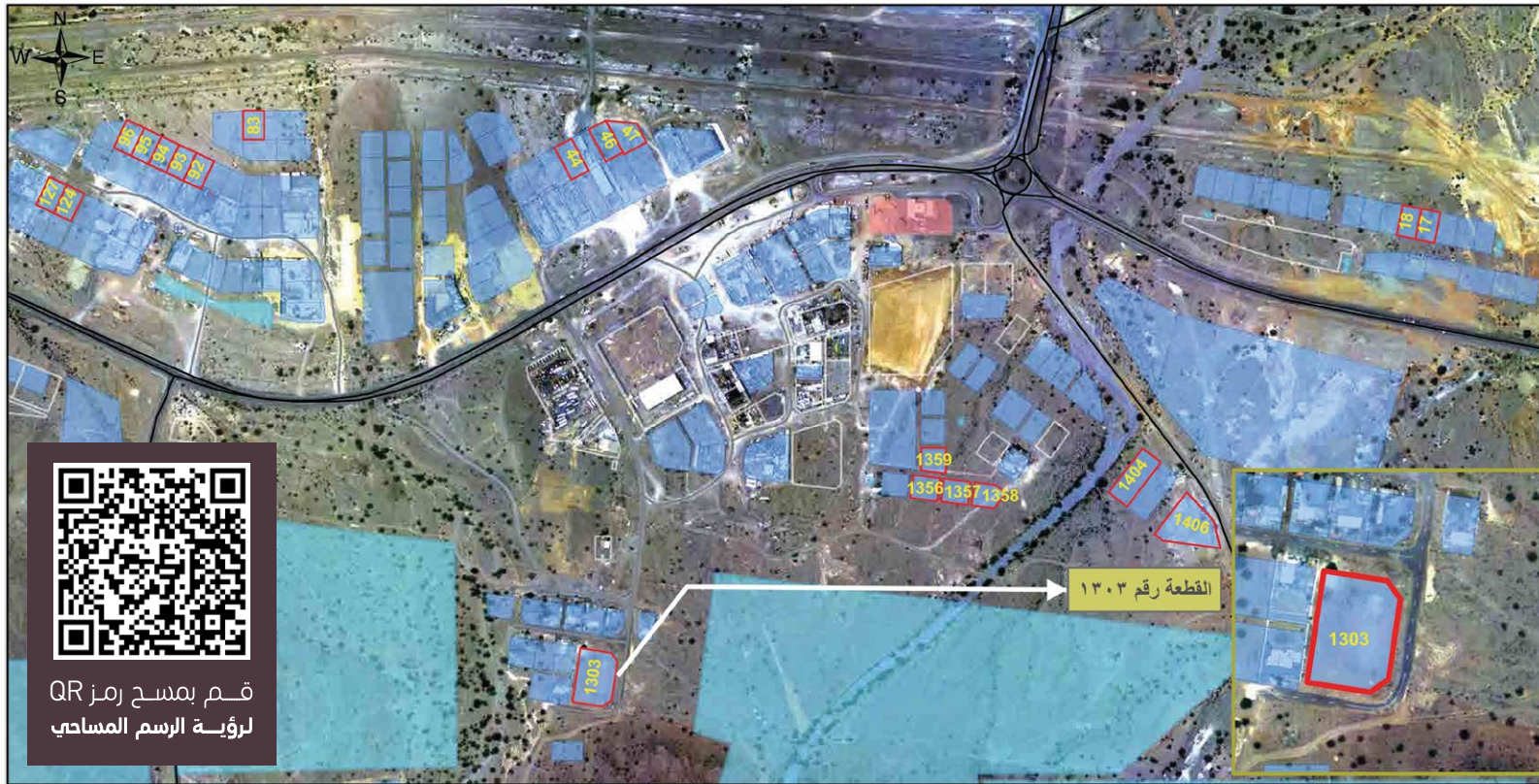


الاستراتيجية العمرانية
SPATIAL STRATEGY

وزارة الإسكان
والتخطيط العمراني
Ministry of Housing and
Urban Planning



مواقع المزايدة على أراضي الانتفاع بالصناعات بالمسافة في ولاية بوشهر



قم بمسح رمز QR
لرؤية الرسم المساحي

مفتاح الخريطة

مسجد	سكني تجاري	أراضي الإستثمار	حكومي
صناعي	صناعي	زراعي	سكني
الوادي	تجاري	كسارات	
طريق			

أراضي استثمارية في بوشهر

المسافة- بوشهر

الملاحظات: الأراضي الموضحة ذات استخدام صناعي

إحاطة: لا يعتمد على هذه الخارطة بصفة رسمية من ناحية الحدود السياسية والإدارية
Disclaimers: This is not official map on political and administrative boundary

0 0.075 0.15 0.3 Kilometers

WGS 84 Zone 40 Units Meter
Sultanate of Oman, Ministry of Housing and Urban Planning
Copyright@ 2022 All rights reserved

Date Saved: 29/05/2022 08:50:08



Document Path: A:\الأراضي استثمارية في بوشهر\الأراضي استثمارية في بوشهر ١.mxd



رؤية عمان
2040
الاستراتيجية العمرانية
SPATIAL STRATEGY

وزارة الإسكان
والتخطيط العمراني
Ministry of Housing and
Urban Planning



مواقع المزايدة على أراضي الانتفاع بالصناعات بالمسافة في ولاية بوشهر



قم بمسح رمز
لرؤية الرسم المساحي

مفتاح الخريطة

مسجد	سكني تجاري	أراضي الإستثمار	حكومي
مناحي	صناعي	زراعي	سكني
الوادي	تجاري	كسارات	
طريق			

أراضي استثمارية في بوشهر

المسافة- بوشهر

الملاحظات: الأراضي الموضحة ذات استخدام صناعي

إحاطة: لا يعتمد على هذه الخارطة بصفة رسمية من ناحية الحدود السياسية و الإدارية

Disclaimers: This is not official map on political and administrative boundary

0 0.075 0.15 0.3 Kilometers

WGS 84 Zone 40 Units Meter
Sultanate of Oman, Ministry of Housing and Urban Planning
Copyright@ 2022 All rights reserved

Date Saved: 29/05/2022 08:47:49

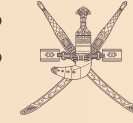


Document Path: A:\الأراضي استثمارية في بوشهر\الأراضي استثمارية في بوشهر 1.mxd



رؤية عُمان
2040
الاستراتيجية العمرانية
SPATIAL STRATEGY

وزارة الإسكان
والتخطيط العمراني
Ministry of Housing and
Urban Planning



مواقع المزايدة على أراضي الانتفاع بالصناعات بالمسفاة في ولاية بوشهر



قم بمسح رمز
لرؤية الرسم المساحي

مفتاح الخريطة

مسجد	سكني تجاري	أراضي الإستثمار	حكومي
مياحي	صناعي	زراعي	سكني
الوادي	تجاري	كسارات	
طريق			

أراضي استثمارية في بوشهر

المسفاة- بوشهر

الملاحظات: الأراضي الموضحة ذات استخدام صناعي

إحاطة: لا يعتمد على هذه الخارطة بصفة رسمية من ناحية الحدود السياسية والإدارية

Disclaimers: This is not official map on political and administrative boundary

0 0.075 0.15 0.3 Kilometers

WGS 84 Zone 40 Units Meter
Sultanate of Oman, Ministry of Housing and Urban Planning
Copyright © 2022 All rights reserved

Date Saved: 29/05/2022 08:49:09



Document Path: A:\الأراضي استثمارية في بوشهر\الأراضي استثمارية في بوشهر 1.mxd

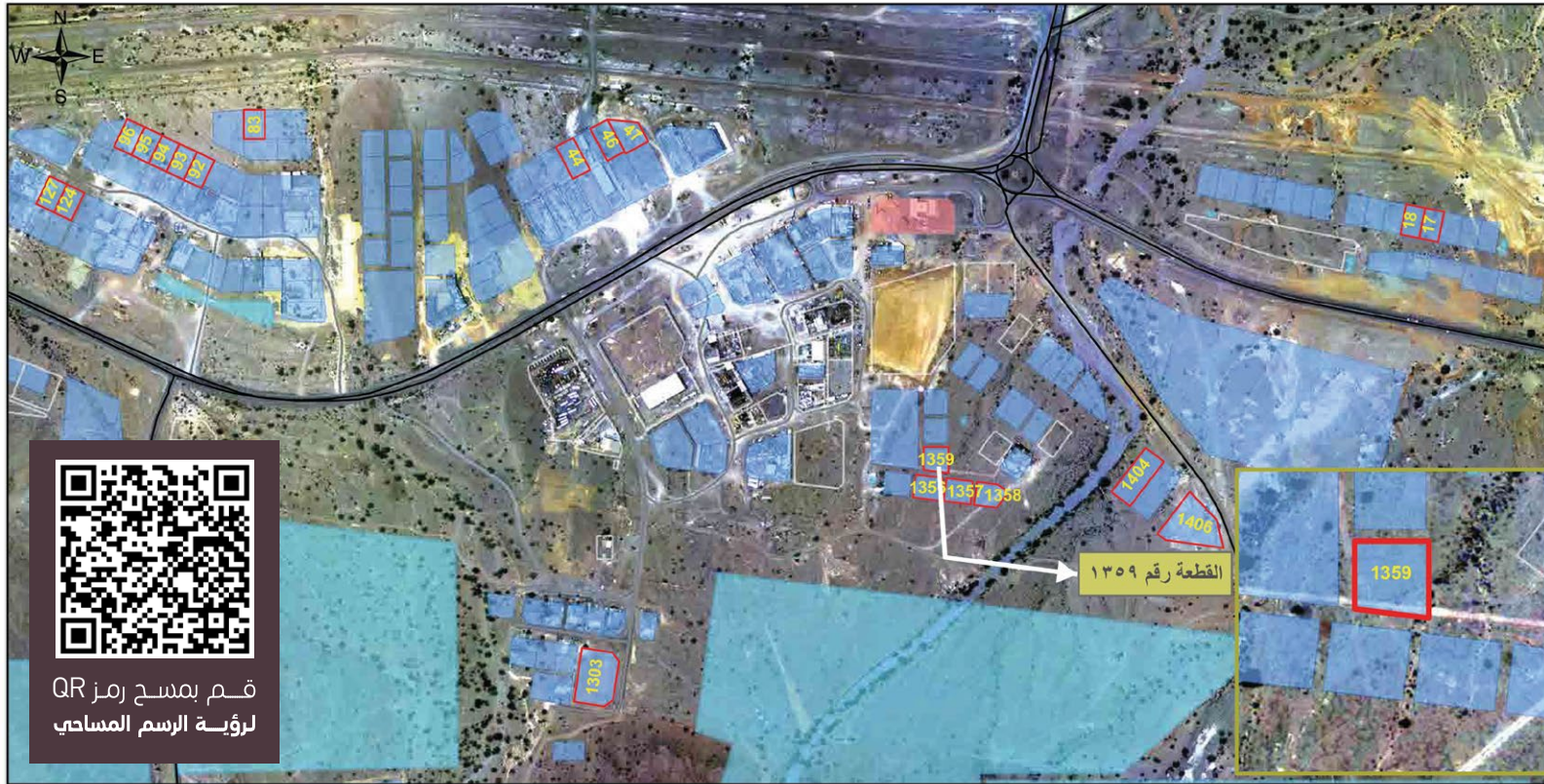


رؤية عمان
2040
الاستراتيجية العمرانية
SPATIAL STRATEGY

وزارة الإسكان
والتخطيط العمراني
Ministry of Housing and
Urban Planning



مواقع المزايدة على أراضي الانتفاع بالمخطط الصناعي بالمسفاة في ولاية بوشهر



قم بمسح رمز
لرؤية الرسم المساحي

مفتاح الخريطة

مسجد	سكني تجاري	أراضي الاستثمار	حكومي
سياحي	صناعي	زراعي	سكني
الوادي	تجاري	كسارات	
طريق			

أراضي استثمارية في بوشهر

المسفاة- بوشهر

الملاحظات: الأراضي الموضحة ذات استخدام صناعي

إحاطة: لا يعتمد على هذه الخريطة بصفة رسمية من ناحية الحدود السياسية والإدارية
Disclaimers: This is not official map on political and administrative boundary

0 0.075 0.15 0.3 Kilometers

WGS 84 Zone 40 Units Meter
Sultanate of Oman, Ministry of Housing and Urban Planning
Copyright@ 2022 All rights reserved

من Date Saved: 29/05/2022 08:50:08



Document Path: A:\الأراضي الاستثمارية في بوشهر\أراضي استثمارية في بوشهر 1.mxd

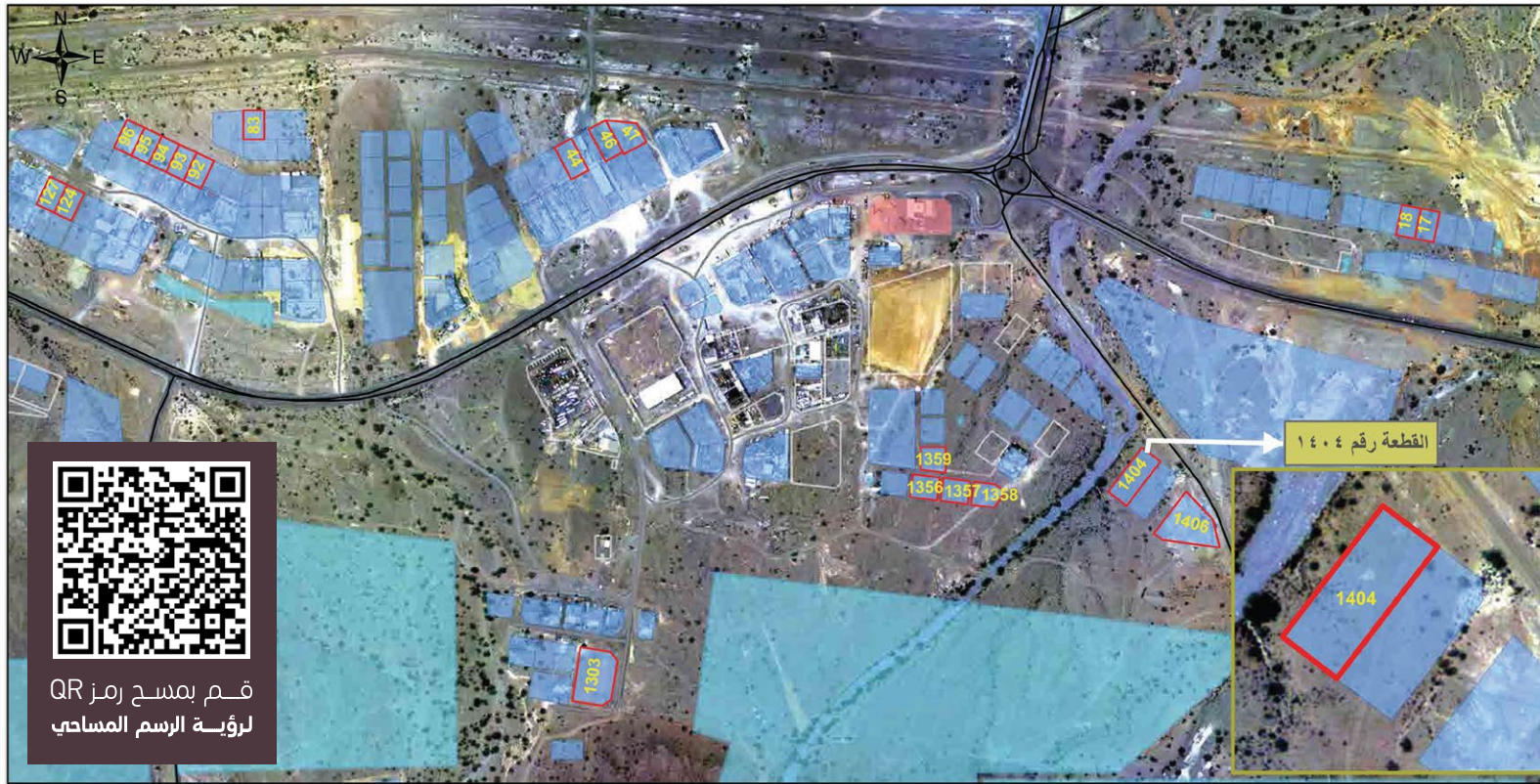


رؤية عُمان
2040
الاستراتيجية العمرانية
SPATIAL STRATEGY

وزارة الإسكان
والتخطيط العمراني
Ministry of Housing and
Urban Planning



مواقع المزايدة على أراضي الانتفاع بالصناعات بالمسافة في ولاية بوشهر



قم بمسح رمز QR
لرؤية الرسم المساحي

مفتاح الخريطة

مسجد	أراضي الإستثمار	سكني تجاري	صناعي
سياحي	حكومي	تجاري	الوادي
طريق	سكني	كسارات	

أراضي استثمارية في بوشهر

المسافة- بوشهر

الملاحظات: الأراضي الموضحة ذات استخدام صناعي

إحاطة: لا يعتمد على هذه الخارطة بصفة رسمية من ناحية الحدود السياسية والإدارية
Disclaimers: This is not official map on political and administrative boundary

0 0.075 0.15 0.3 Kilometers

WGS 84 Zone 40 Units Meter
Sultanate of Oman, Ministry of Housing and Urban Planning
Copyright@ 2022 All rights reserved

Date Saved: 29/05/2022 08:47:31

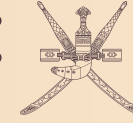


Document Path: A
الأراضي استثمارية في بوشهر الأراضي استثمارية في بوشهر 1.mxd



رؤية عمان
2040
الاستراتيجية العمرانية
SPATIAL STRATEGY

وزارة الإسكان
والتخطيط العمراني
Ministry of Housing and
Urban Planning



مواقع المزايدة على أراضي الانتفاع بالصناعات بالمسافة في ولاية بوشهر



قم بمسح رمز
لرؤية الرسم المساحي

مفتاح الخريطة

مسجد	سكني تجاري	أراضي الإستثمار	حكومي
سباحي	صناعي	زراعي	سكني
الوادي	تجاري	كسارات	
طريق			

أراضي استثمارية في بوشهر

المسافة- بوشهر

الملاحظات: الأراضي الموضحة ذات استخدام صناعي

إحاطة: لا يعتمد على هذه الخارطة بصفة رسمية من ناحية الحدود السياسية والإدارية
Disclaimers: This is not official map on political and administrative boundary

0 0.075 0.15 0.3 Kilometers

WGS 84 Zone 40 Units Meter
Sultanate of Oman, Ministry of Housing and Urban Planning
Copyright@ 2022 All rights reserved

Date Saved: 29/05/2022 08:43:20

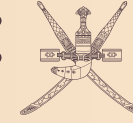


Document Path: A:\الأراضي استثمارية في بوشهر\أراضي استثمارية في بوشهر ١.mxd

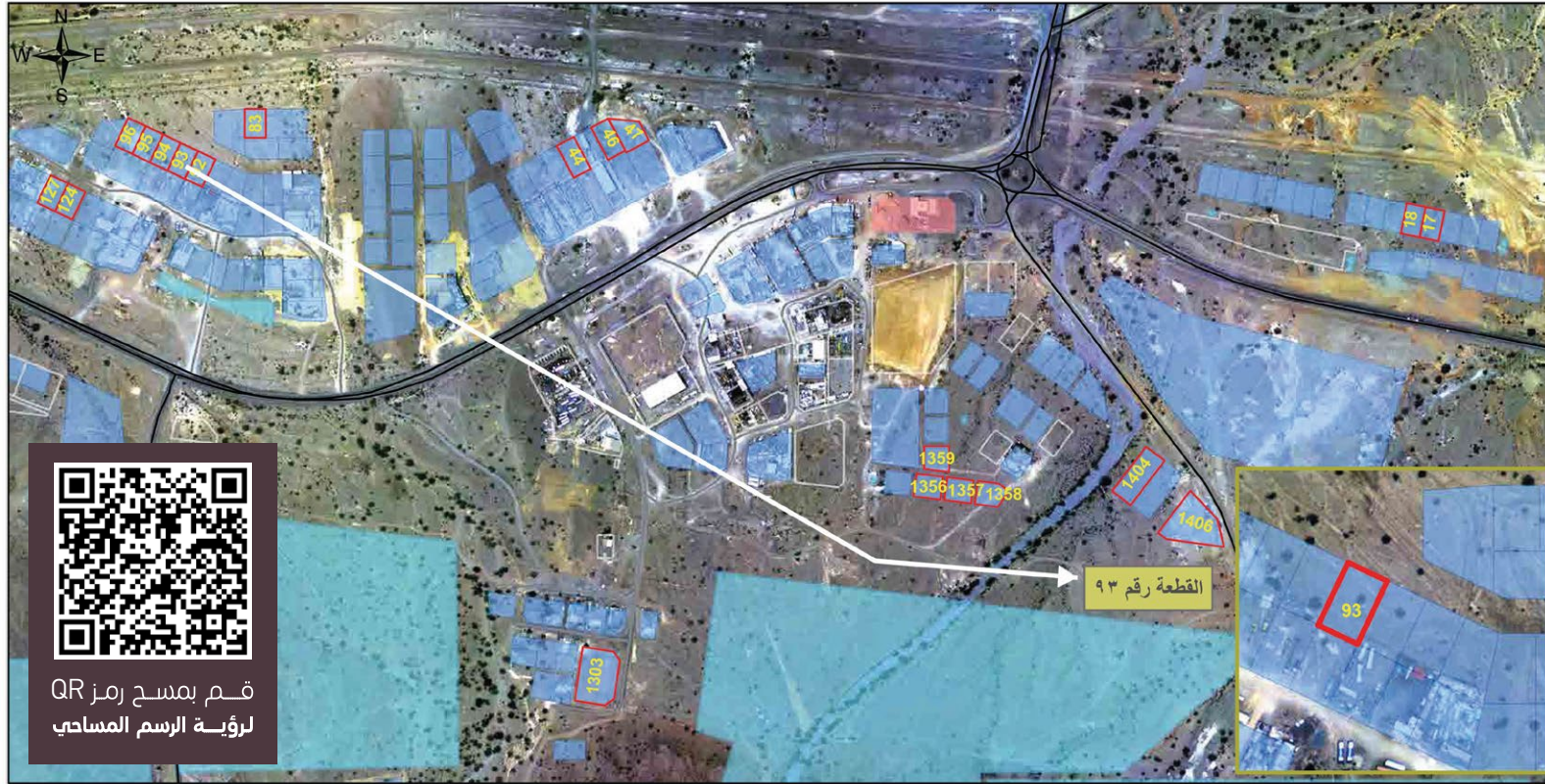


رؤية عُمان
2040
الاستراتيجية العمرانية
SPATIAL STRATEGY

وزارة الإسكان
والتخطيط العمراني
Ministry of Housing and
Urban Planning



مواقع المزايدة على أراضي الانتفاع بالصناعي بالمسفاة في ولاية بوشهر



قم بمسح رمز QR
لرؤية الرسم المساحي

مفتاح الخريطة

مسجد	سكني تجاري	أراضي الإستثمار	حكومي
سباحي	صناعي	زراعي	سكني
الوادي	تجاري	كسارات	
طريق			

أراضي استثمارية في بوشهر

المسفاة- بوشهر

الملاحظات: الأراضي الموضحة ذات استخدام صناعي

إحاطة: لا يعتمد على هذه الخارطة بصفة رسمية من ناحية الحدود السياسية والإدارية
Disclaimers: This is not official map on political and administrative boundary

0 0.075 0.15 0.3 Kilometers

WGS 84 Zone 40 Units Meter
Sultanate of Oman, Ministry of Housing and Urban Planning
Copyright@ 2022 All rights reserved

Date Saved: 29/05/2022 09:01:39



Document Path: A:\أراضي استثمارية في بوشهر\أراضي استثمارية في بوشهر 1.mxd



رؤية عمان
2040
الاستراتيجية العمرانية
SPATIAL STRATEGY

وزارة الإسكان
والتخطيط العمراني
Ministry of Housing and
Urban Planning



مواقع المزايدة على أراضي الانتفاع بالمخطط الصناعي بالمسفاة في ولاية بوشهر



قم بمسح رمز
لرؤية الرسم المساحي

مفتاح الخريطة

مسجد	مكثي تجاري	أراضي الإستثمار	حكومي
سياحي	صناعي	زراعي	سكني
الوادي	تجاري	كسارات	
طريق			

أراضي استثمارية في بوشهر

المسفاة- بوشهر

الملاحظات: الأراضي الموضحة ذات استخدام صناعي

إحاطة: لا يعتمد على هذه الخارطة بصفة رسمية من ناحية الحدود السياسية والإدارية
Disclaimers: This is not official map on political and administrative boundary

0 0.075 0.15 0.3 Kilometers

WGS 84 Zone 40 Units Meter
Sultanate of Oman, Ministry of Housing and Urban Planning
Copyright@ 2022 All rights reserved

Date Saved: 29/05/2022 08:38:57



Document Path: A:الأراضي استثمارية في بوشهر الأراضي استثمارية في بوشهر.1.mxd

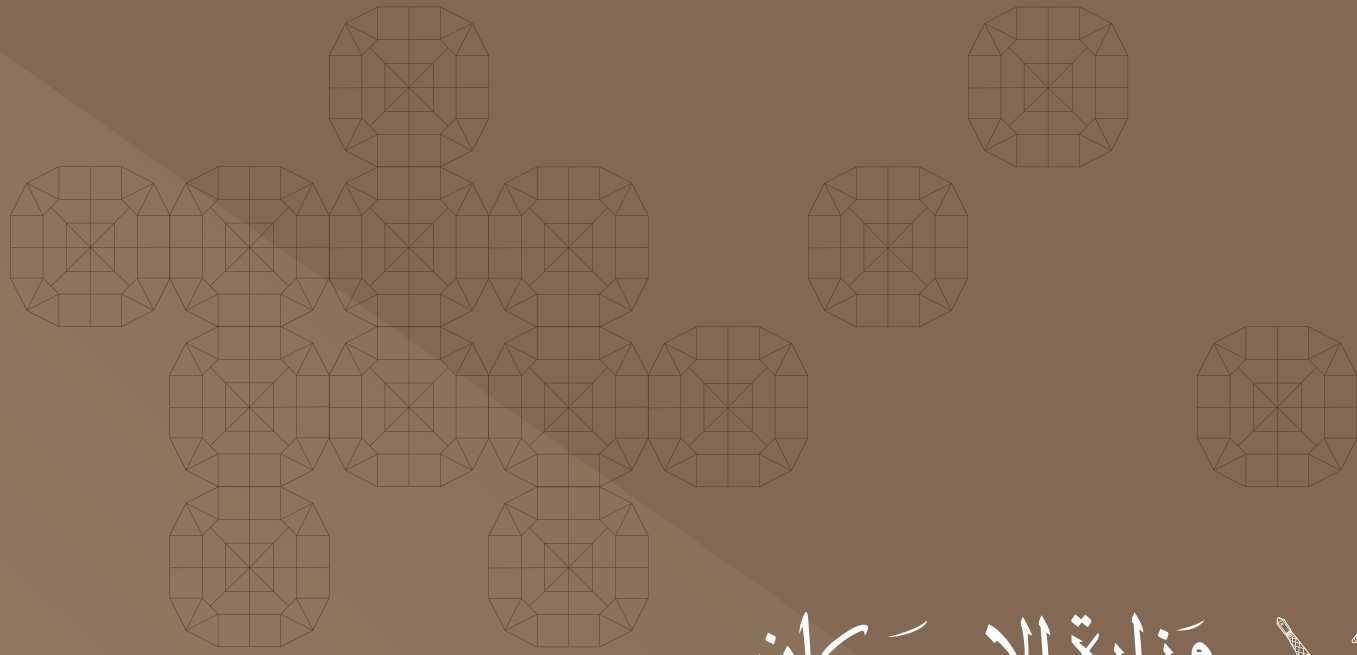
تواصل معنا

يمكنكم إنجاز معاملاتكم عبر
منصات الوزارة:

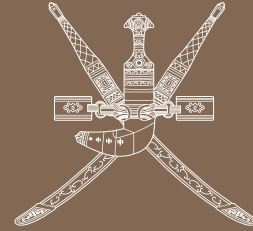
 **800000999**

www.housing.gov.om |  @AskMoHUP

 customer.care@housing.gov.om



وزارة الإسكان
والتخطيط العمراني
Ministry of Housing and Urban Planning



www.housing.gov.om f @housingoman